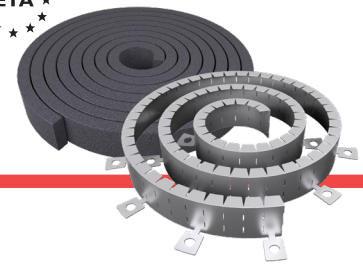


AF MULTICOLLAR



Collare antifuoco in rotolo per attraversamenti di impianti meccanici ed elettrici



DESCRIZIONE

AF MULTICOLLAR è un collare antifuoco modulare certificato secondo la norma EN 1366-3 per la sigillatura EI 120/180 degli attraversamenti di impianti meccanici ed elettrici, a parete e solaio.

La struttura esterna in acciaio inossidabile permette una applicabilità anche in ambienti umidi mentre la striscia intumescente ad elevato potere espansivo permette di mettere in sicurezza anche elementi di elevata dimensione.

AF MULTICOLLAR può essere tagliato a misura direttamente in cantiere ed è quindi una soluzione ideale nei casi in cui manca una informazione completa sulle condizioni esatte di impiego.

CAMPO DI APPLICAZIONE DIRETTA

Fasci di cavi elettrici anche in tubazioni corrugate
Tubazioni combustibili anche in batteria
Tubazioni multistrato anche in fasci

Tubazioni metalliche con isolamento
Attraversamenti misti

CARATTERISTICHE

Dimensioni fascia metallica: 3000x50 mm
Dimensioni guaina intumescente: 8600x50x4 mm
Diametri ottenibili: da 30 a 315 mm
Espansione libera: >20:1
Temperatura di attivazione: ± 180°C

CONFEZIONAMENTO E STOCCAGGIO

Scatole di cartone contenenti: lamina metallica, guaina intumescente, viti autoforanti e metro flessibile.
Illimitato in normali condizioni di conservazione

MODO DI APPLICAZIONE

1. rilevare il diametro della tubazione da proteggere e tagliare la lamina e la guaina come da tabella seguente;
2. avvolgere la guaina sulla tubazione da proteggere e fissarla con normale nastro adesivo;
3. posizionare la lamina metallica attorno alla guaina con sormonto delle estremità per almeno 30 mm, fissare poi con le viti autoforanti in dotazione (almeno due per collare);
4. fissaggio del collare così composto mediante viti autofilettanti o tasselli metallici ad espansione a seconda del supporto.

Diametro tubazione (mm)	Lunghezza lamina (mm)	Lunghezza guaina (mm)	Numero avvolgimenti	Numero collari ottenibili	Diametro tubazione (mm)	Lunghezza lamina (mm)	Lunghezza guaina (mm)	Numero avvolgimenti	Numero collari ottenibili
30	200	240	2	15	110	440	750	2	6
40	230	310	2	13	125	515	1310	3	5
50	260	380	2	11	140	560	1450	3	5
63	300	460	2	10	160	620	1640	3	4
80	350	560	2	8	200	795	3500	5	2
90	380	620	2	7	250	955	4300	5	2
100	410	680	2	7	315	1200	6430	6	1

VOCE DI CAPITOLATO

Fornitura e posa di collari antifuoco AF MULTICOLLAR, costituiti da un elemento in acciaio inox da tagliare nella dimensione adatta al diametro del tubo da proteggere e dal materiale intumescente "Firefill", per la protezione EI 120/180 di attraversamenti di tubi combustibili standard e silenti, tubi multistrato singoli o in fascio, fasci di corrugati con cavi elettrici e tubi incombustibili con isolamento elastomerico a parete e solaio e su supporto costituito da doppio pannello in lana di roccia AF PANEL. Il prodotto è certificato secondo la norma EN 1366-3 anche su supporti non convenzionali quali pareti sandwich, setti autoportanti, controsoffitti collaboranti e a membrana.

CERTIFICAZIONI

Classe EI 240 (UNI EN 1366-3)	<i>solaio rigido</i>	Classe EI 120 (UNI EN 1366-3)	<i>parete sandwich</i>
Classe EI 180 (UNI EN 1366-3)	<i>parete rigida</i>	Classe REI 120 (UNI EN 1365-2)	<i>controsoffitto in fibra</i>
Classe EI 120 (UNI EN 1366-3)	<i>parete in cartongesso</i>	Classe EI 120 (UNI EN 1366-3)	<i>controsoffitto a membrana</i>
Classe EI 120 (UNI EN 1366-3)	<i>setto autoportante</i>		

